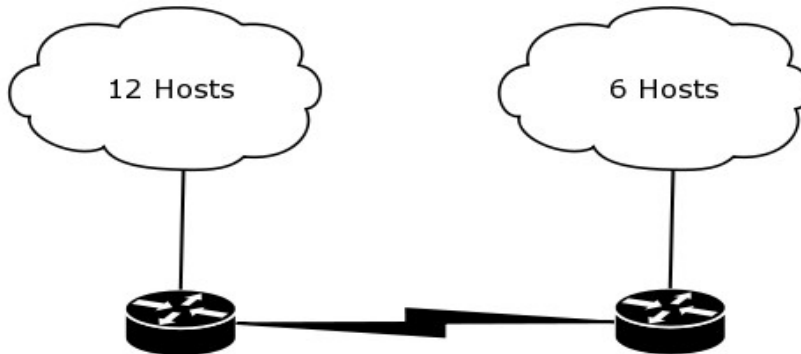


Übungsblock CCNA3 (Modul 1)

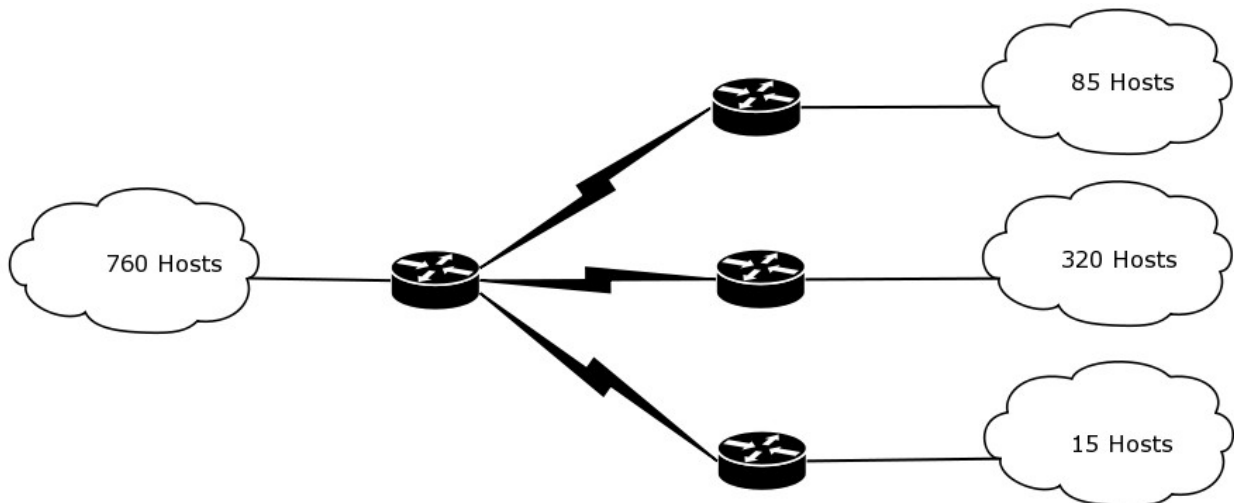
Zeitbedarf: 30 Minuten

VLSM

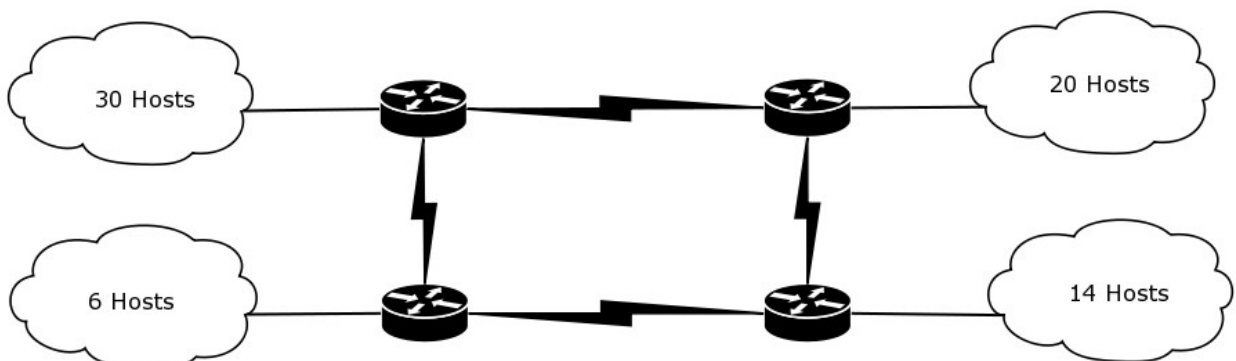
1. Gegeben ist das Netzwerk 192.168.0.0/26. Erstellen Sie ein Subnetzschemata unter Verwendung von VLSM!



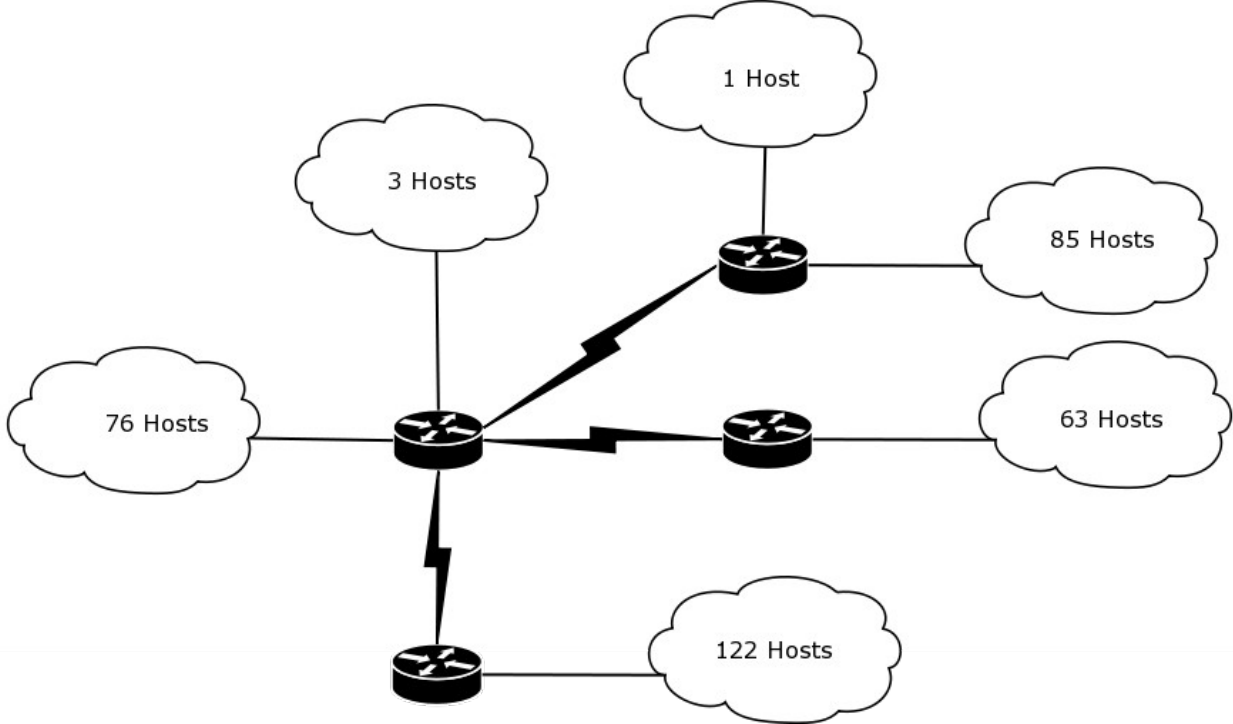
2. Gegeben ist das Netzwerk 131.18.0.0/21 Erstellen Sie ein Subnetzschemata unter Verwendung von VLSM!



3. Gegeben ist das Netzwerk 192.168.10.0/24. Erstellen Sie ein Subnetzschemata unter Verwendung von VLSM!



4. Gegeben ist das Netzwerk 82.67.40.0/21. Erstellen Sie ein Subnetzschema unter Verwendung von VLSM!



5. Gegeben ist das Netzwerk 192.168.8.0/22. Erstellen Sie ein Subnetzschema unter Verwendung von VLSM!

